

## 会社プロフィール

■代表者／ 代表取締役 反本正典

## ■沿革／

1968年 金型設計図を美和設計事務所にて受託開始  
 1972年 有限会社美和設計事務所設立  
 1986年 有限会社ミワテックに商号を変更  
 1988年 安佐事務所にて設計製作業務を開始  
 1992年 株式会社ミワテックに商号を変更  
 2004年 ISO9001:2000/同 JISQ 認証取得  
 2014年 (株)テクノクラーツが資本参加

■資本金／ 1,000万円

■社員数／ 12名

## ■取引銀行／

広島信用金庫、広島銀行、三井住友銀行

## ■主要取引先／順不同

マツタ(株)、(株)ホンダトレーディング、(株)ワイテック、  
 (株)キーレックス、(株)ヒロテック、明星金属工業(株)、  
 マルスン(株)、(株)双葉工業、(株)ナガラ、ユニプレス(株)、  
 (株)アスティア、(株)ニイテック、(株)ニシキ金属、他

## ■所在地／ 〒732-0824

広島市南区的場町 1 丁目 5-5 テクノクラーツビル 2F  
 TEL 082(567)5890 FAX 082(567)5891

■URL／ <http://miwatech.net>

## 業務内容

## ■プレス金型設計 (2D/3D)

トランスファー/タンデム金型および自動化装置、等  
 構造・機構・衝撃解析 (CAE)

## ■DIE-LAYOUT 設計

製品評価～工程設計

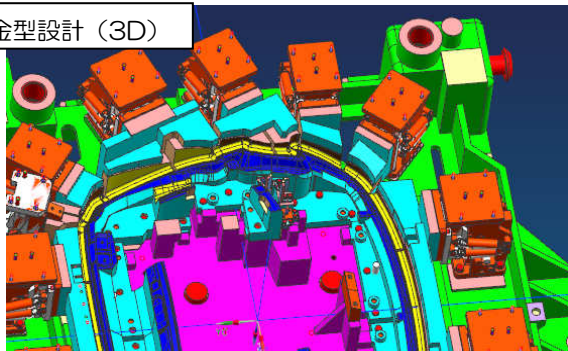
## ■CAD/CAM データ作成

余肉・ダイフェース面～製品形状モデル  
 構造部・鋼材荒・形状部加工用 NC データ

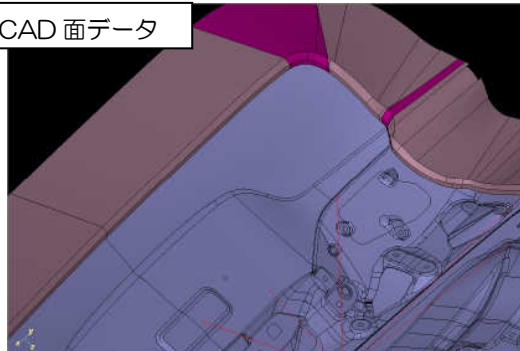
## ■成形シミュレーション

DR 工程用成形方案の検証～対策

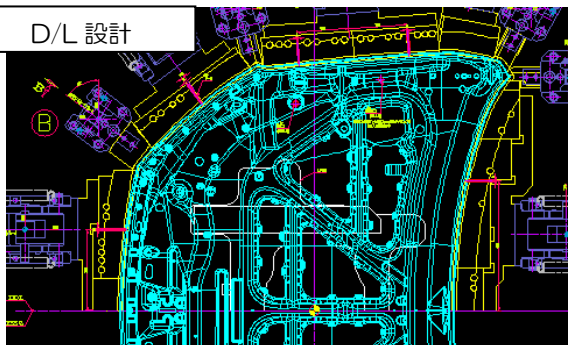
金型設計 (3D)



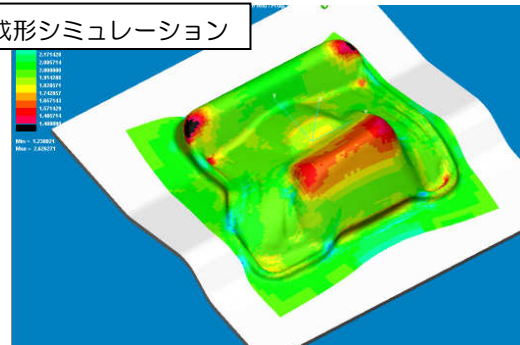
CAD 面データ



D/L 設計



成形シミュレーション



※自動車部品の大/中小型品 (サイドパネル, フロントフェンダー, ドア OUT/IN/HEM などのフタ物, ピラーなど) 実績あり

## 使用ソフト

■3D 設計／ NX-Mach1 (7.5.2.5) … 3Set  
 CAD-Meister (Ver 6.1) … 1Set  
 MDT-Inventor (2009) … 7Set  
 ASFALIS (NX→ENF 変換) … 1Set

■CAE／ SimXpert (2011) … 1Set

■2D 設計／ Auto-CAD Inventor2010 … 1Set  
 Auto-CAD LT2000 … 3Set

■3D モデル／ Space-E (Ver 4.7) … 2Set  
 Rhinoceros (Ver 2.0) … 5Set  
 CATIA-V5 (R20) … 1Set  
 NX-Mach3 (7.0.0.9) … 1Set

■CAM-NC／ Clinks21 … 2Set  
 Work-NC (V22, V15) … 2Set

■Simulate／ PAM-STAMP (2009.0.1) … 1Set