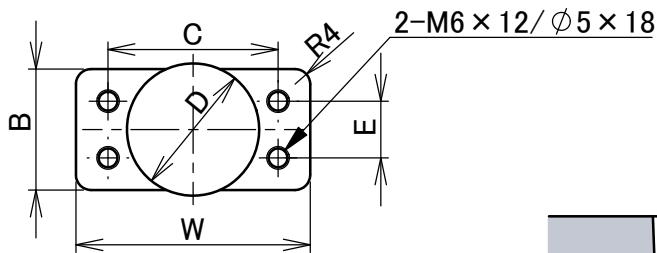
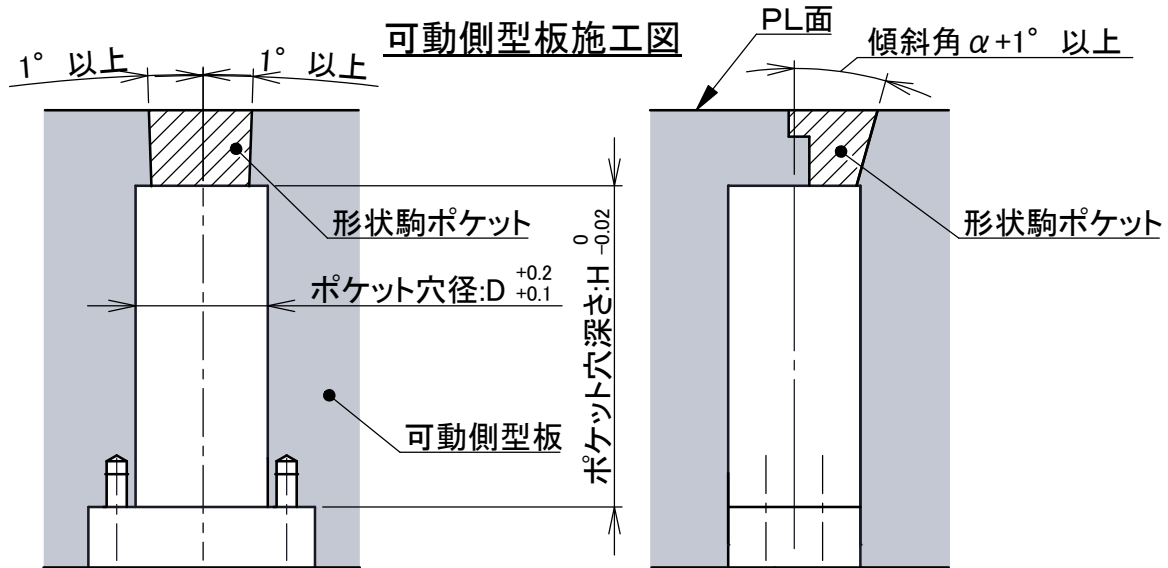
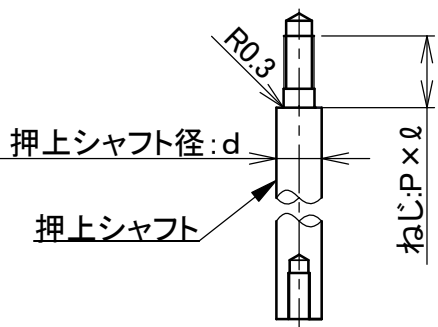


すっぽん取付参考例 ー丸型コアタイプ:SSR04、SSR05ー

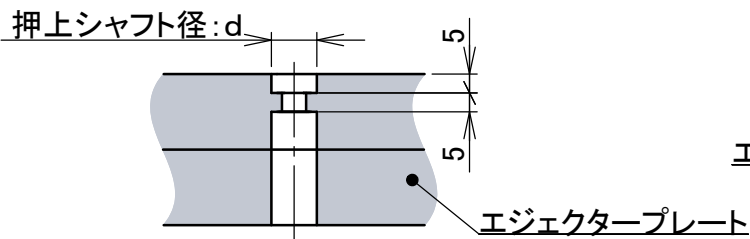
可動側型板施工図



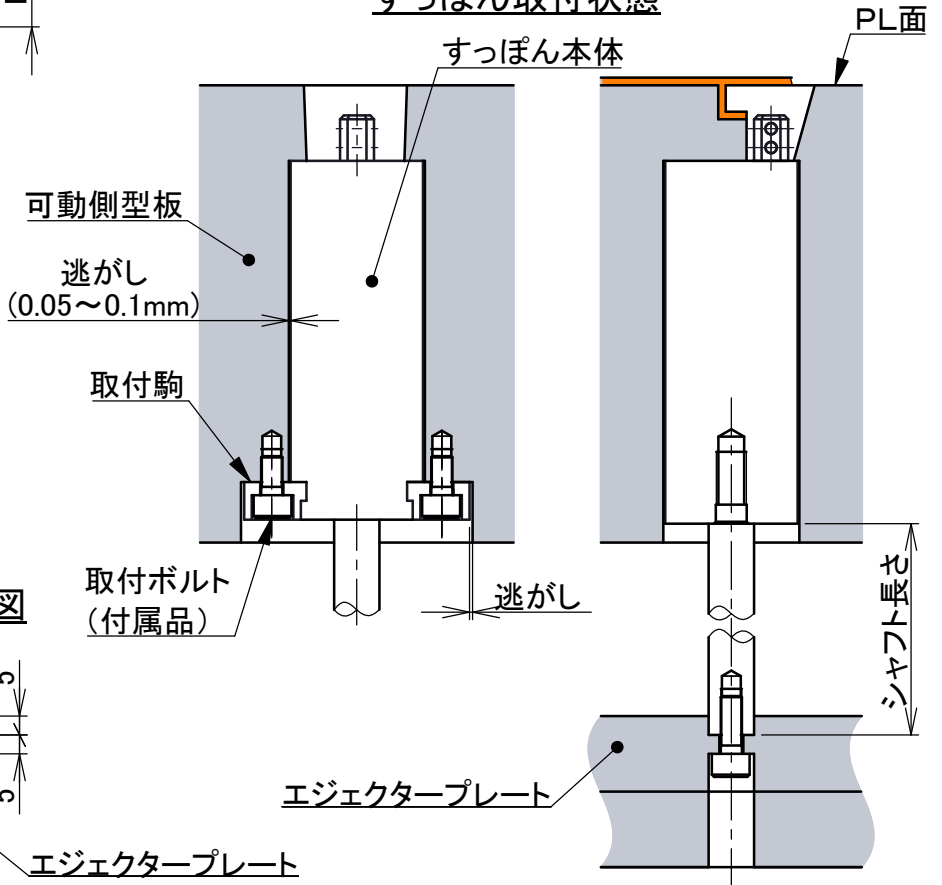
押上シャフト施工図



エジェクタープレート施工図



すっぽん取付状態



<参考寸法>

型番	傾斜角	ポケット穴		取付駒部				押上シャフト		成形駒固定方法
		直径:D	深さ:H	幅:W	長さ:B	C	E	直径:d	ネジ:P x l	
SSR04	14.5°	φ30	85	56	31	40	15	φ12	M8 x 16	φ3 x 2本
SSR05	18.0°	φ35	85	61	31~36	45	15	φ12	M8 x 16	φ3 x 2本

<注記>

- 1) 本図面は参考図のため、御社の設計、加工基準および”すっぽん”の実寸に合わせて適宜調整して下さい。
- 2) 各寸法公差については、記載のないものも含めてバリが発生しない範囲で調整して下さい。
- 3) 本図の寸法公差は、ポケット穴加工のための参考値です。