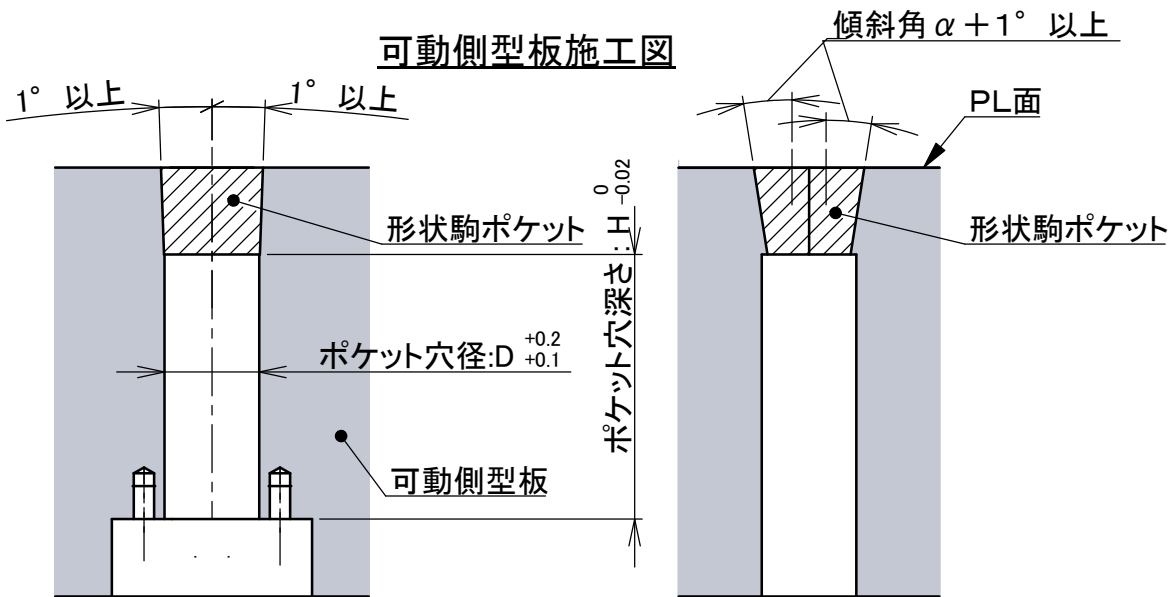
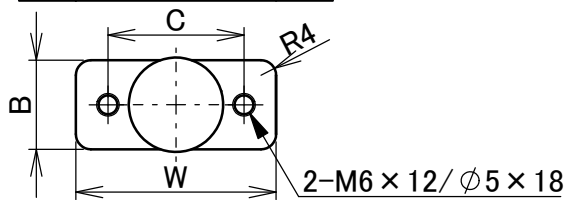


すっぽん取付参考例 ー丸型チューリップタイプ:STRシリーズー

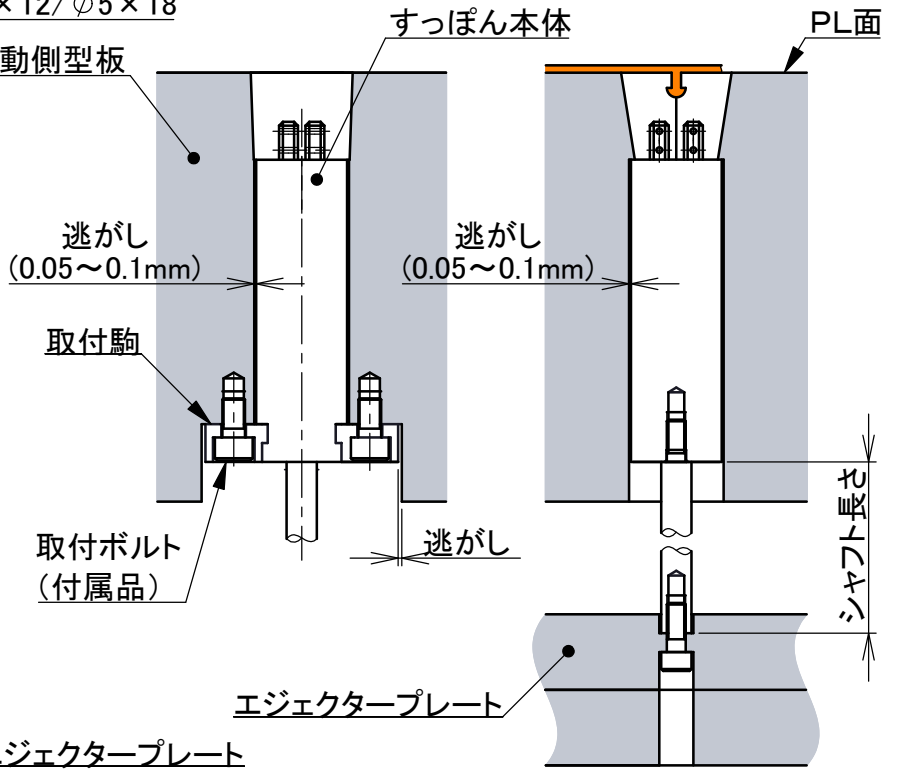
可動側型板施工図



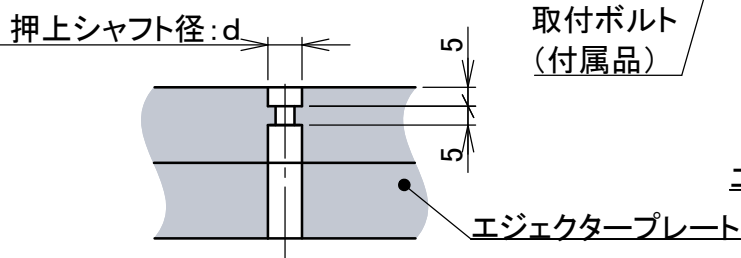
押上シャフト施工図



すっぽん取付状態



エジェクタープレート施工図



<参考寸法>

型番	傾斜角	ポケット穴		取付駒部			押上シャフト		成形駒固定方法
		直径:D	深さ:H	幅:W	長さ:B	C	直径:d	ネジ:P×l	ノックピン
STR01	8°	φ24	70	52	16~25	36	φ10	M6×14	φ1.5×4本

<注記>

- 1) 本図面は参考図のため、御社の設計、加工基準および”すっぽん”の実寸に合わせて適宜調整して下さい。
- 2) 各寸法公差については、記載のないものも含めてバリが発生しない範囲で調整して下さい。
- 3) 本図の寸法公差は、ポケット穴加工のための参考値です。